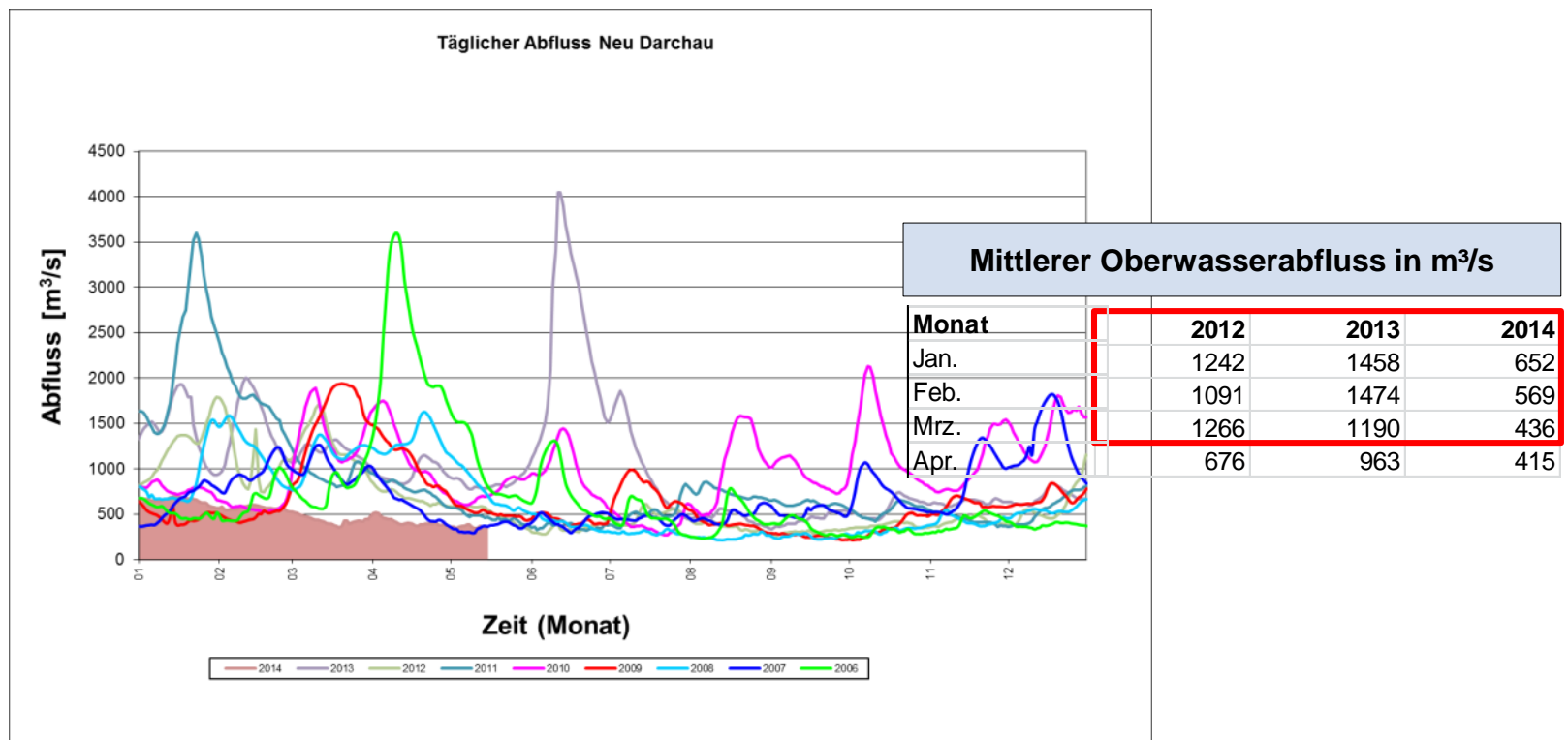


AKTUELLES

CLAUDIA FLECKEN (HPA)

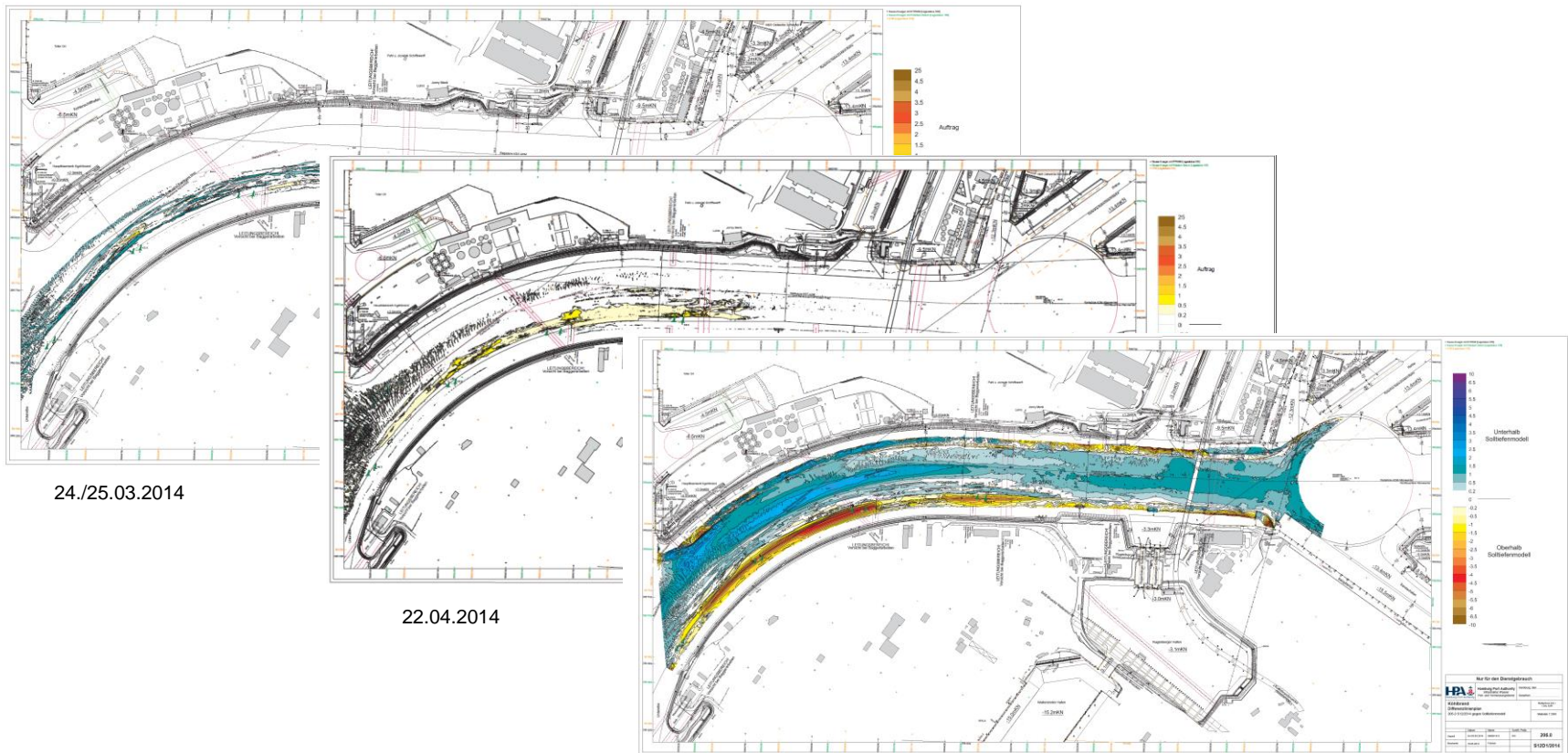
Sedimentationsdynamik im Hamburger Hafen

- Zurzeit kommt es im Hamburger Hafen aufgrund eines historisch niedrigen Oberwasserzuflusses aus dem Oberlauf der Elbe zu einer verstärkten Ablagerung von Schwebstoffen in den Hafenbecken und Zufahrtswegen.



Sedimentationsdynamik im Hamburger Hafen

- Diese erhöhte Sedimentation führt bereits zu Einschränkungen des Schiffsverkehrs.



24./25.03.2014

22.04.2014

05.05.2014

Sedimentationsdynamik im Hamburger Hafen

- Die Hamburg Port Authority (HPA) bereitet sich vor, geringer belastetes Baggergut aus den Zufahrtswegen im westlichen Bereich des Hafens in das Schlickfallgebiet in der Deutschen Bucht (Tonne E3) zu verbringen. Dieses Vorgehen ist im Rahmen des verlängerten wasserrechtlichen Einvernehmens mit dem Land Schleswig-Holstein vom 01. August 2012 unter strengen Umweltauflagen genehmigt worden.

