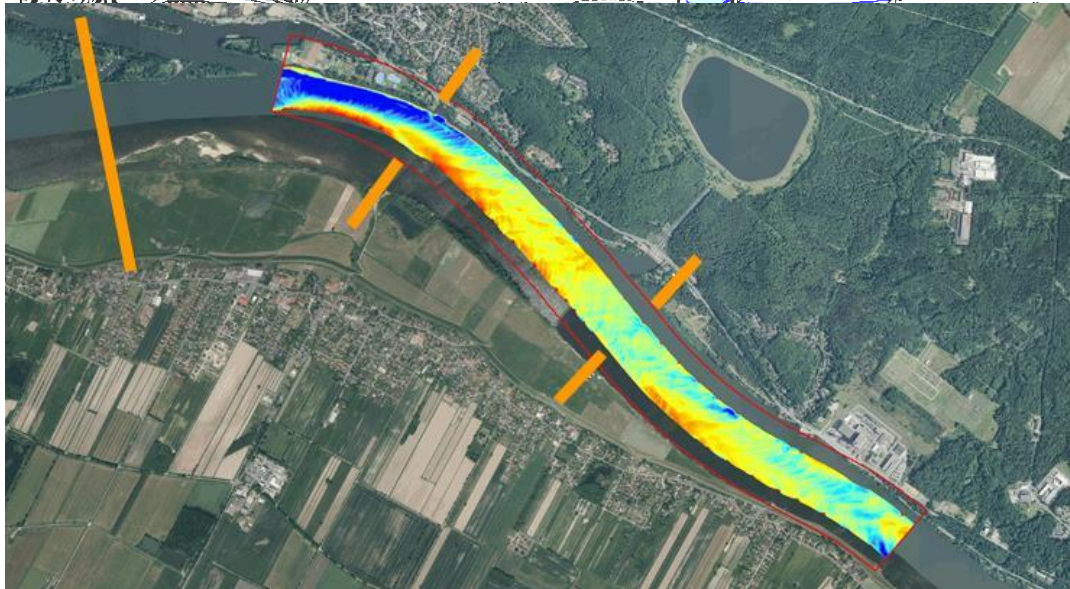
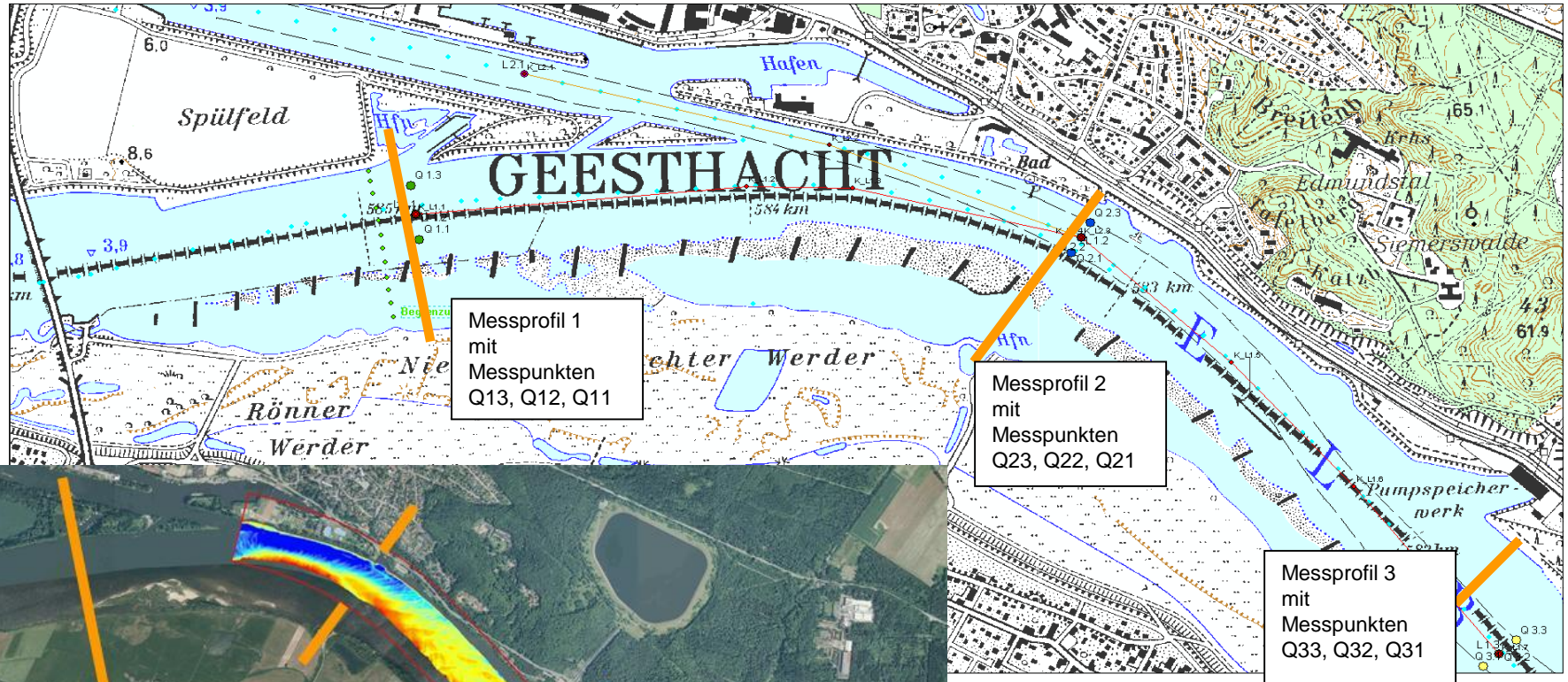


TOP 5

Option: Oberstrom

„Schadstoffrückhalt Geesthacht“

Sedimentbeschaffenheit Wehr Geesthacht



- ❖ Sedimente vor dem Wehr Geesthacht sind sandig
- ❖ Feinmaterial im Schwebstoff

„Sedimentfang“ Geesthacht

- ❖ Durchführbarkeitsüberlegungen aus dem Jahr 1987, Prof. Führbater
- ❖ Kostenbetrachtung IMS, 1988



- ❖ Notwendige Ausbaustrecke für den Abfang von etwa 1/3 der Schwebstofffracht
- ❖ Kostenschätzung 600 Mio. DM (1988) + jährliche Bewirtschaftung und Landbehandlung

Randbedingungen „Geesthacht“

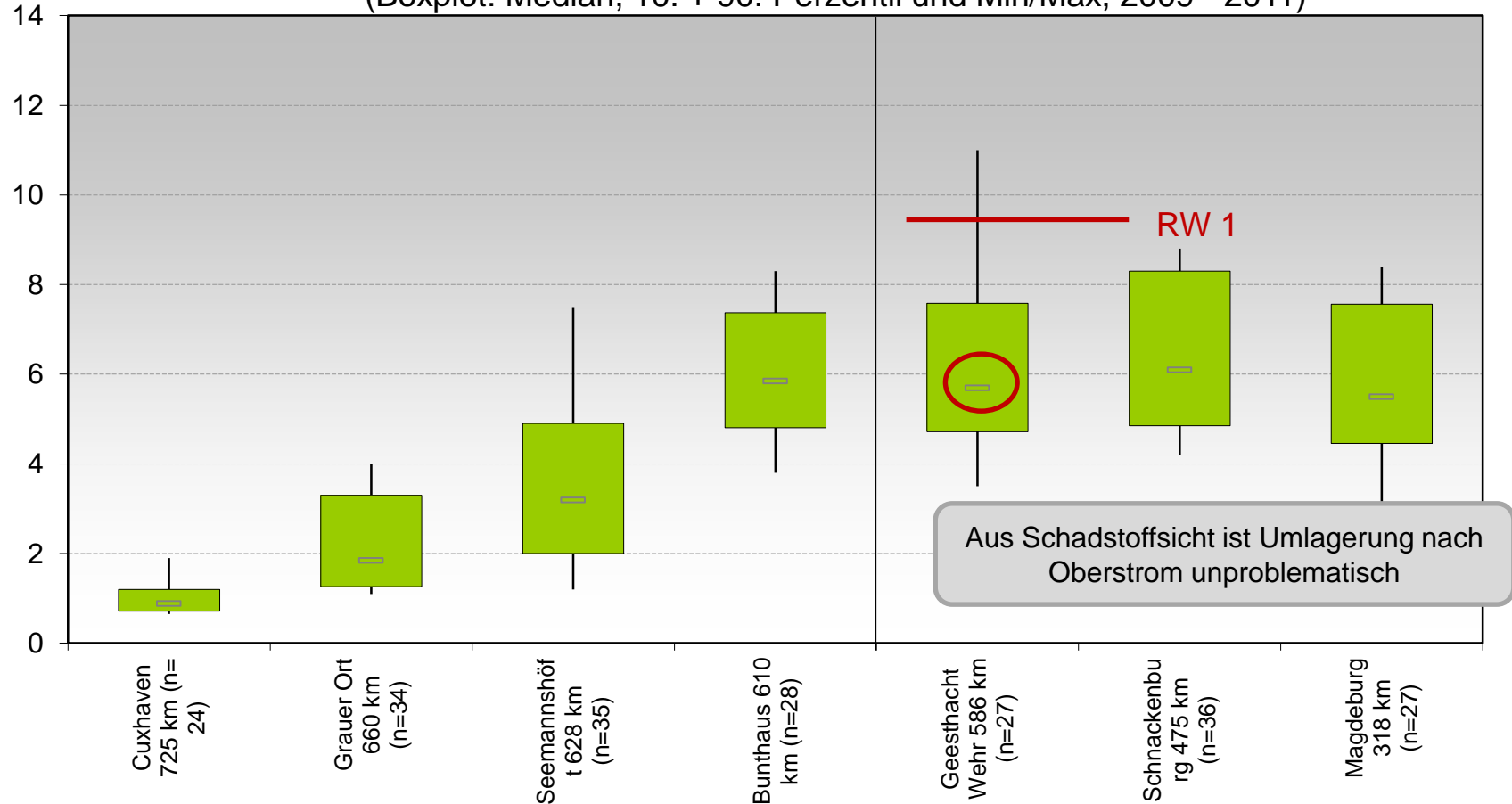
- ❖ Bautechnischer Aufwand *Extremer Flächenbedarf, Gewässerveränderung*
- ❖ Naturschutz *Betroffenheit von Natura 2000 Schutzgebieten (EU-Habitat- und Vogelschutzrichtlinie) und weiterer NSG*
- ❖ Genehmigungsfähigkeit *Fragwürdig, Maßnahme außerhalb der Tideelbe, Länderbeteiligung Nds, SH, MVP notwendig*
- ❖ Permanenter Unterhaltungsaufwand *Landbehandlung oder Umlagerung oberhalb von Geesthacht*

Aspekt Schadstoffe

Cadmium in der Fraktion < 20 µm in Schwebstoffen

mg/kg TS

(Boxplot: Median, 10. + 90. Perzentil und Min/Max, 2009 - 2011)



Aus Schadstoffsicht ist Umlagerung nach Oberstrom unproblematisch

Effekt der Umlagerung oberstrom

