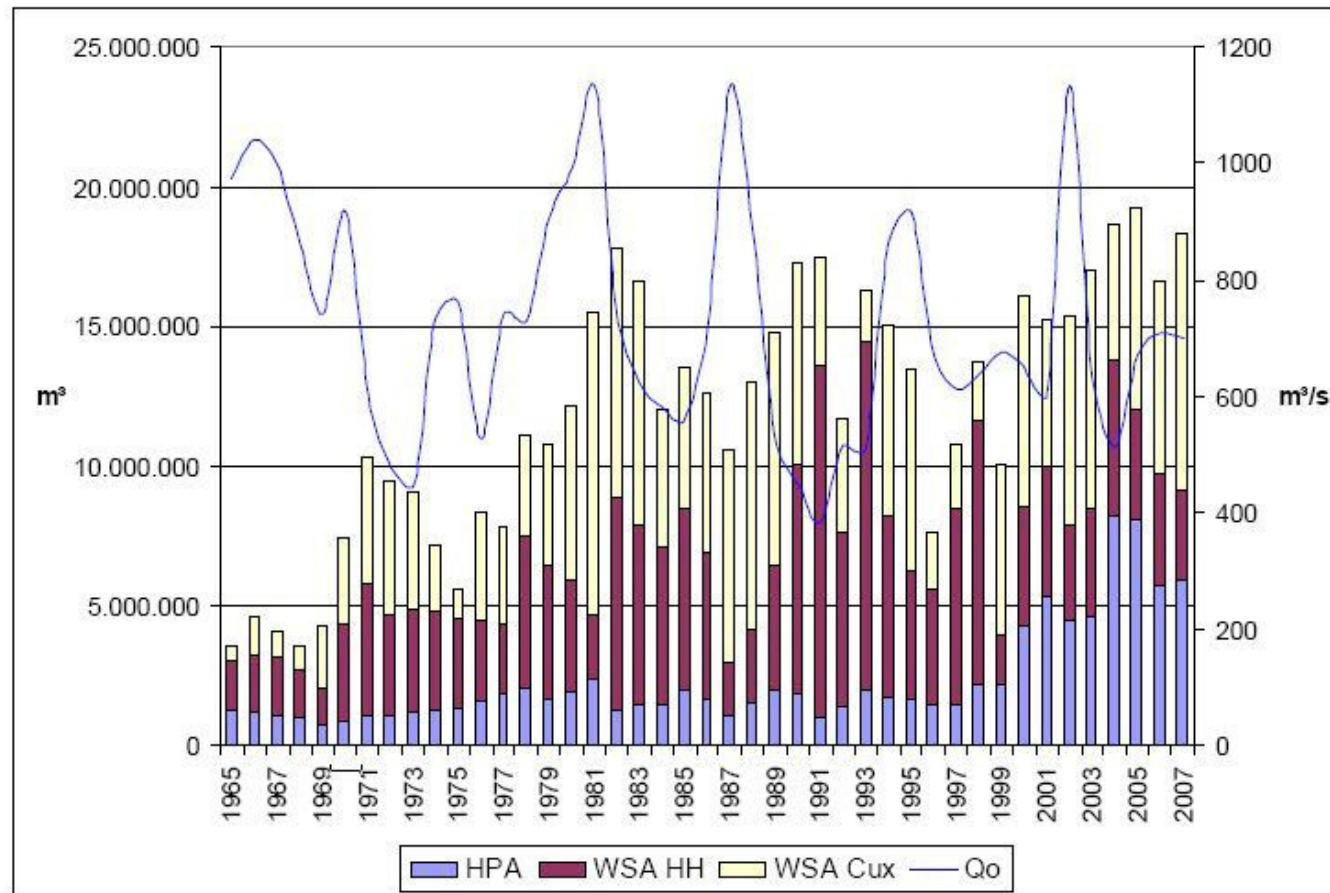


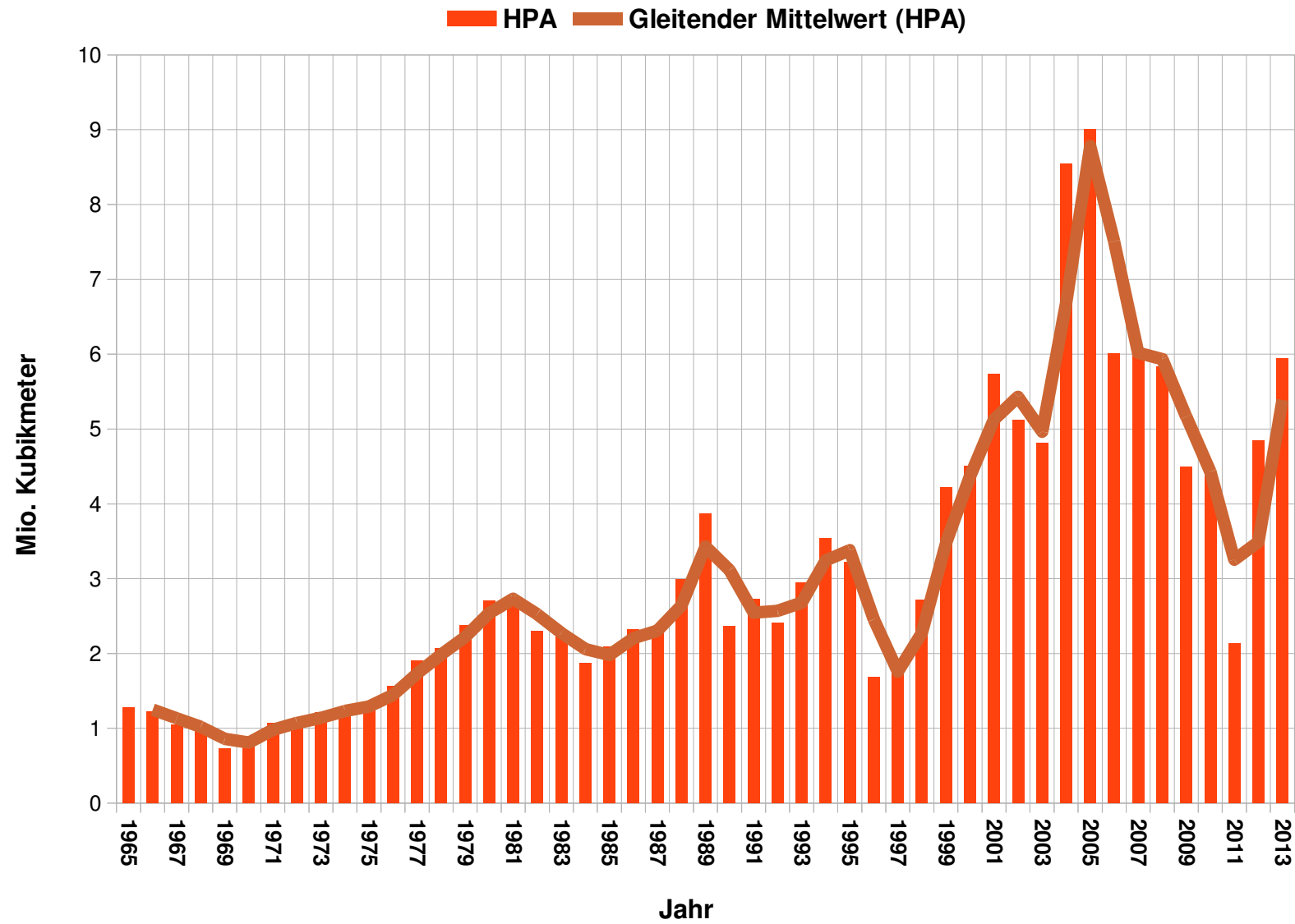
Morphologie – Ursachen der Verlandung stromaufwärts



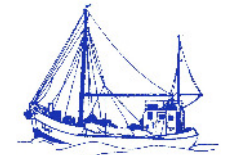
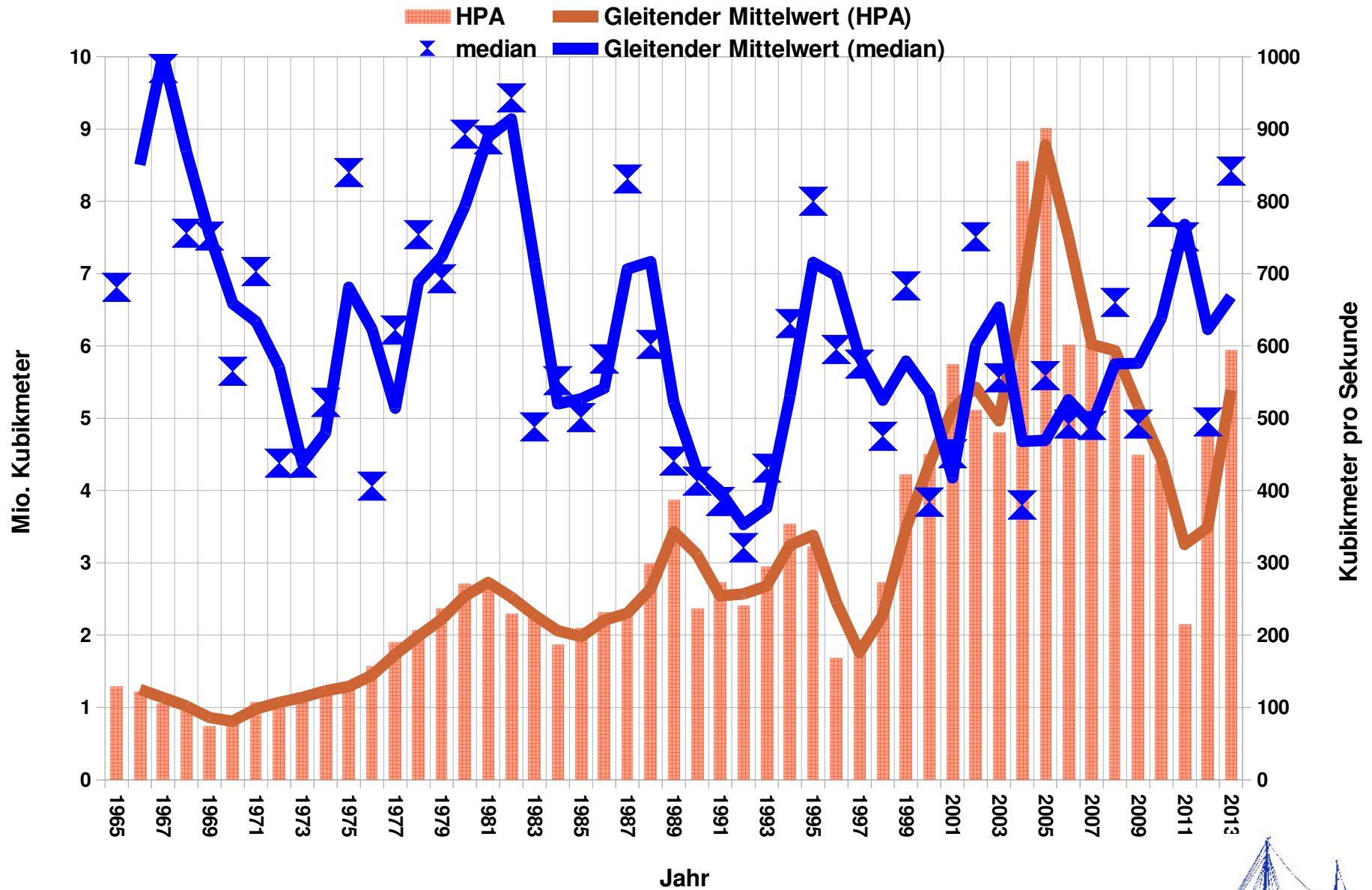
Baggergutmenngen der Wasser- und Schifffahrtsämter Cuxhaven und Hamburg und der HPA bzw. Strom- und Hafenbaus von 1965 bis 2007 in m³ und Oberwasser der Elbe Qo. Die Daten beruhen auf unterschiedlichen Aufmasssystemen



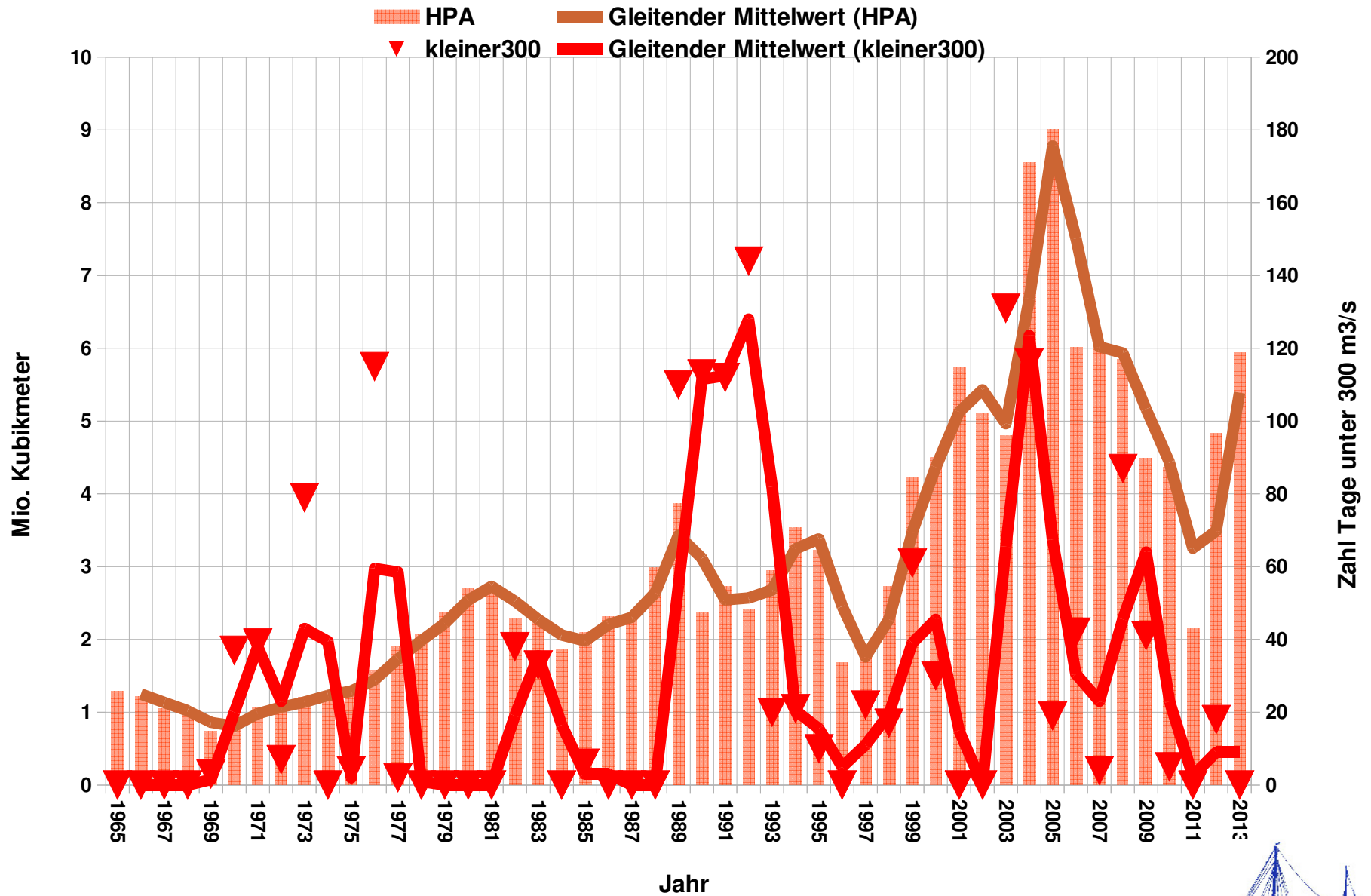
Baggermengen Hamburg



Baggermengen Hamburg und Oberwasserabfluss



Baggermengen Hamburg und niedrigster Oberwasserabfluss



Morphologie – Ursachen der Verlandung stromaufwärts

- **Erweiterung der "Sedimentfalle" Hafen und Fahrrinne**
- **Stärkerer Stromauftransport durch Morphologie des Flussbetts**
- **Größere Angriffsfläche für Erosion durch Vertiefung von Sohle und Böschung**
- **Geringere Festigkeit der Oberfläche mangels Bakterienfilm und Schlickkleber**
- **Strombauliche Brennpunkte**

