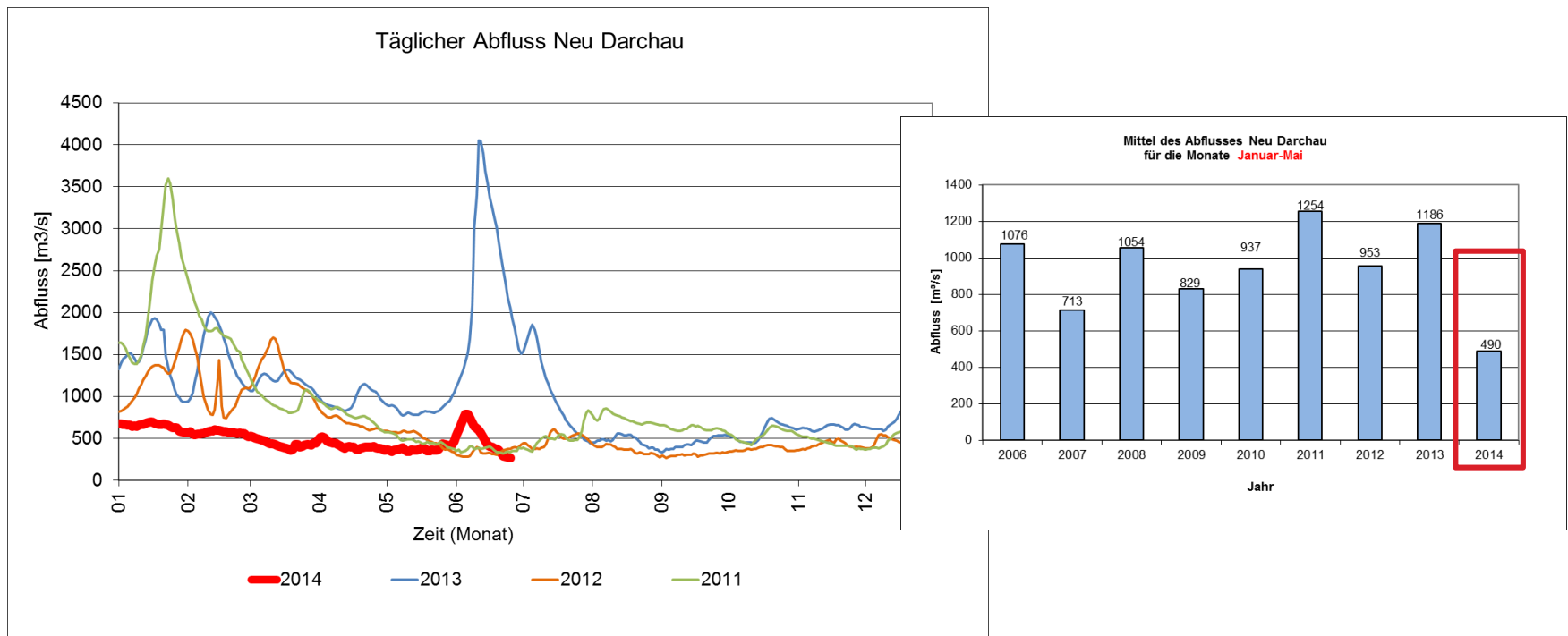


# AKTUELLES

**CLAUDIA FLECKEN (HPA)**

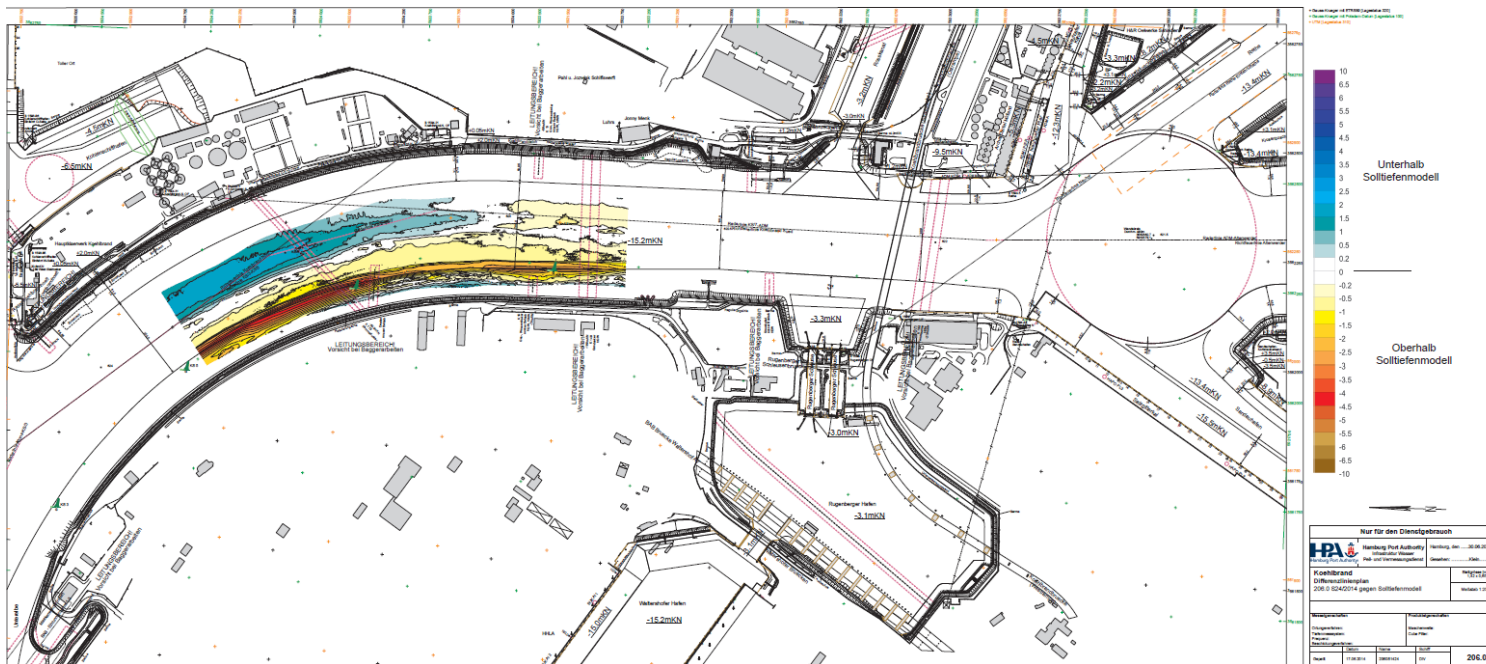
# Sedimentationsdynamik im Hamburger Hafen

- Zurzeit kommt es im Hamburger Hafen aufgrund eines historisch niedrigen Oberwasserzuflusses aus dem Oberlauf der Elbe zu einer verstärkten Ablagerung von Schwebstoffen in den Hafenbecken und Zufahrtswegen.



# Sedimentationsdynamik im Hamburger Hafen - Köhlbrand

- Diese erhöhte Sedimentation führt weiterhin zu erheblichen **Einschränkungen des Schiffsverkehrs** – insbesondere im **Köhlbrand** als Zufahrt zum Containerterminal Altenwerder (CTA).
- Aktuell bestehen dort **Tiefgangsbeschränkungen** von 12,10m für die tideunabhängige Fahrt – ausgesprochen vom Oberhafenamt.



17.06.2014

# Sedimentationsdynamik im Hamburger Hafen

- Die Hamburg Port Authority (HPA) bereitet sich vor, **ab KW 28** Baggergut aus den Zufahrtswegen im westlichen Bereich des Hafens in das Schlickfallgebiet in der Deutschen Bucht (Tonne E3) zu verbringen. Die **Kampagne** für 600.000-800.000 m<sup>3</sup> Baggergut wird voraussichtlich **bis zu acht Wochen** dauern.
- Dieses Vorgehen ist im Rahmen des verlängerten wasserwirtschaftlichen Einvernehmens mit dem Land Schleswig-Holstein unter klaren Umweltauflagen genehmigt worden.
- Hamburg wird für jeden verbrachten Kubikmeter Baggergut **zwei Euro** in eine noch zu gründende **Stiftung zum Schutz des Wattenmeeres** einzahlen.

